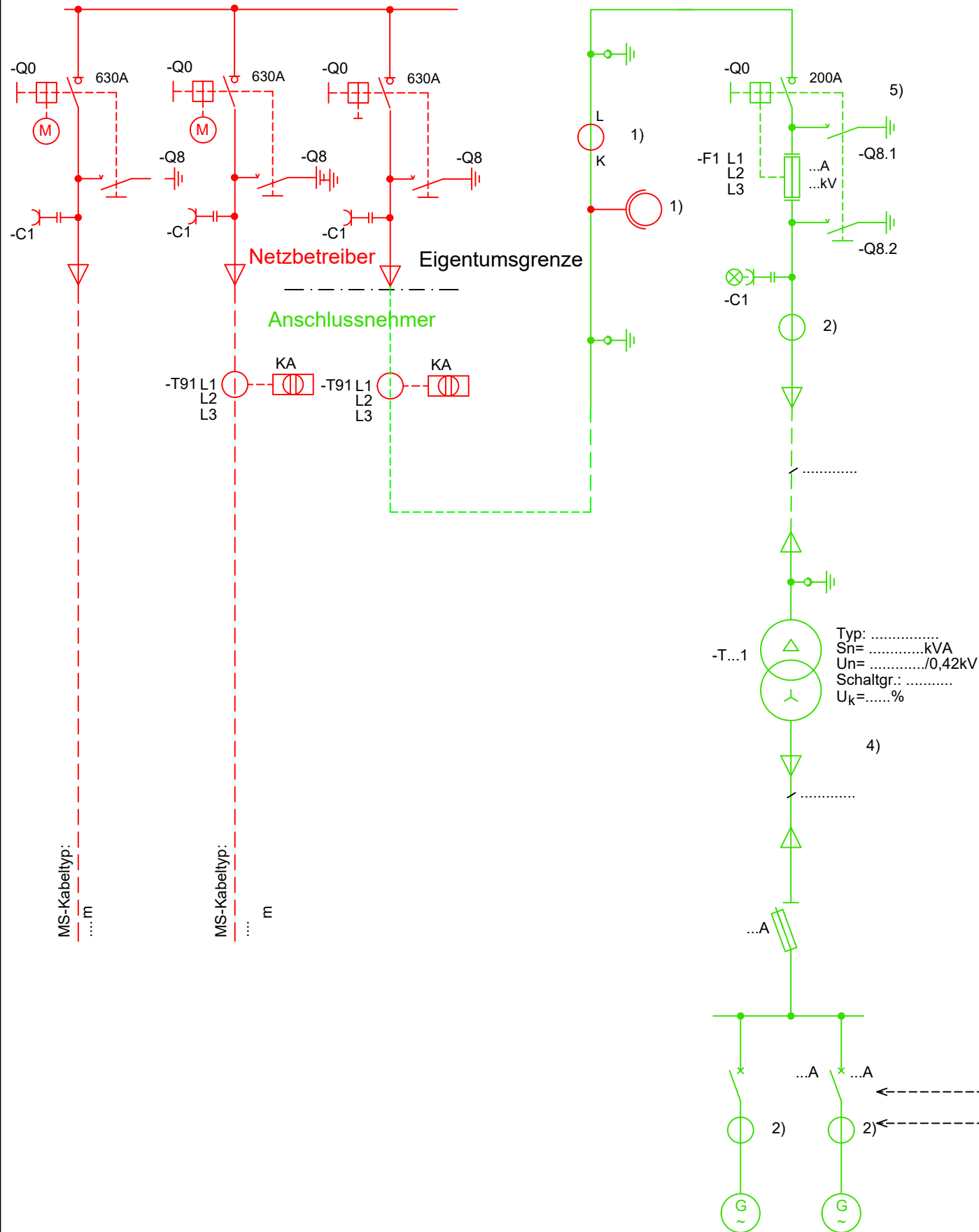


Fabrikat:	Typ:	3~ 50Hz 16kA 24kV		
=01	=02	=03	=04	=05
.....	Übergabe	Messung	Tr ...1

3~ 50Hz 16kA $U_m=24kV$ $U_B = \dots kV$



Messwerterfassung für übergeordneten Entkopplungsschutz erfolgt mittelspannungsseitig.

- 1) Verrechnungswandler (Ausführung des Spannungswandlers auch mit zusätzlicher Wicklung für Schutzzwecke möglich)
- 2) Schutz- / Messwandler
- 4) Datenverbindung vorsehen
- 6) Erdschlussrichtungserfassung bei ausgelagerten Transformatoren, angeschlossenen Unterstationen oder anschlussnehmereigenen Mittelspannungsnetzen erforderlich

Für den Schaltanlagenraum ist zusätzlich das NB-Schließsystem, d.h. ein Doppelschließsystem vorzusehen.

Das Anlagenkonzept ist vor Projektierungs- und Baubeginn der EGG, Abteilung ES zur Prüfung und Bestätigung vorzulegen.

U>>
U>
U<
f>
f<
Q&U<

U>>
U>
U<
f>
f<

De-Smit-Strasse 18 07545 Gera Betrieb Strom				EGG GeraNetz			
		2022	Datum	Name	Bezeichnung. Übersichtsschaltplan MS-Anschluss EEG-Anlage (Variante 3)		
		Bearb.	05.05.	Hi.	Straße		
		Verl.			Gem./Flur .		
		Gepr.			Projekt-Nr.		
		Gez.	14.06.	Hi.	Blatt ..		
		Maßstab			Seite ..		
Zust.	Änderung	Datum	Name				