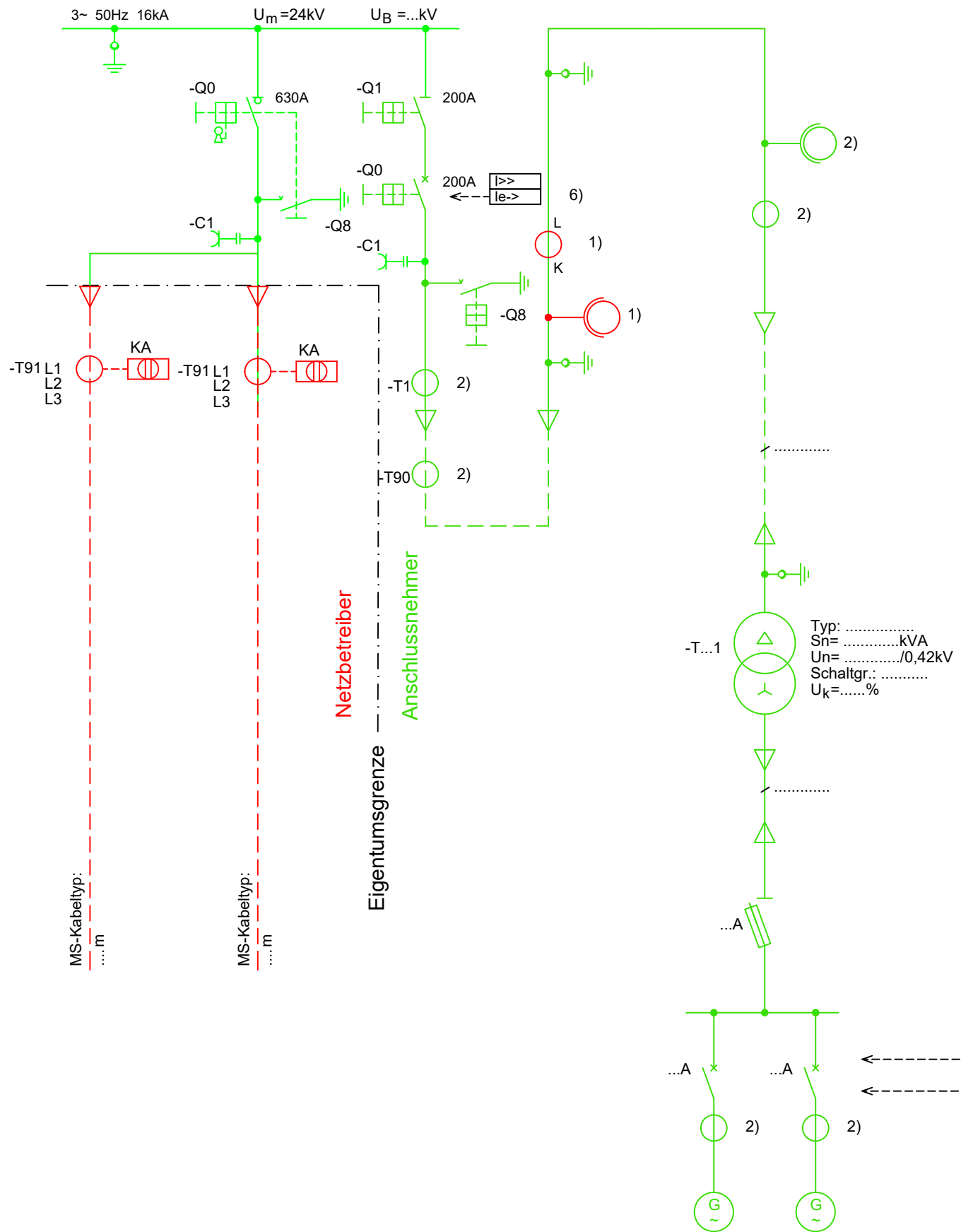


Fabrikat: .....	Typ: .....	3~ 50Hz 16kA 24kV	
= .....01	= .....02	= .....03	= .....04
.....	Übergabe	Messung	Tr ...1



Messwerterfassung für übergeordneten Entkopplungsschutz erfolgt mittelspannungsseitig.

- 1) Verrechnungswandler (Ausführung des Spannungswandlers auch mit zusätzlicher Wicklung für Schutzzwecke möglich)
- 2) Schutz- / Messwandler
- 4) Datenverbindung vorsehen
- 6) Erdschlussrichtungserfassung bei ausgelagerten Transformatoren, angeschlossenen Unterstationen oder anschlussnehmereigenen Mittelspannungsnetzen erforderlich

Für den Schaltanlagenraum ist zusätzlich das NB-Schließsystem, d.h. ein Doppelschließsystem vorzusehen.

Das Anlagenkonzept ist vor Projektierungs- und Baubeginn der EGG, Abteilung ES zur Prüfung und Bestätigung vorzulegen.

U>>
U>
U<
f>
f<
Q&U<

4)

U>>
U>
U<
f>
f<

De-Smit-Strasse 18 07545 Gera Betrieb Strom		EGG   GeraNetz			
	2022	Datum	Name	Bezeichnung. Übersichtsschaltplan MS-Anschluss EEG-Anlage (Variante 1)	
	Bearb.	05.05.	Hi.	Straße .....	
	Verl.			Gem./Flur .	
	Gepr.			Projekt-Nr. ....	
	Gez.	14.06.	Hi.	Blatt ..	
	Maßstab			Seite ..	
Zust.	Änderung	Datum	Name		